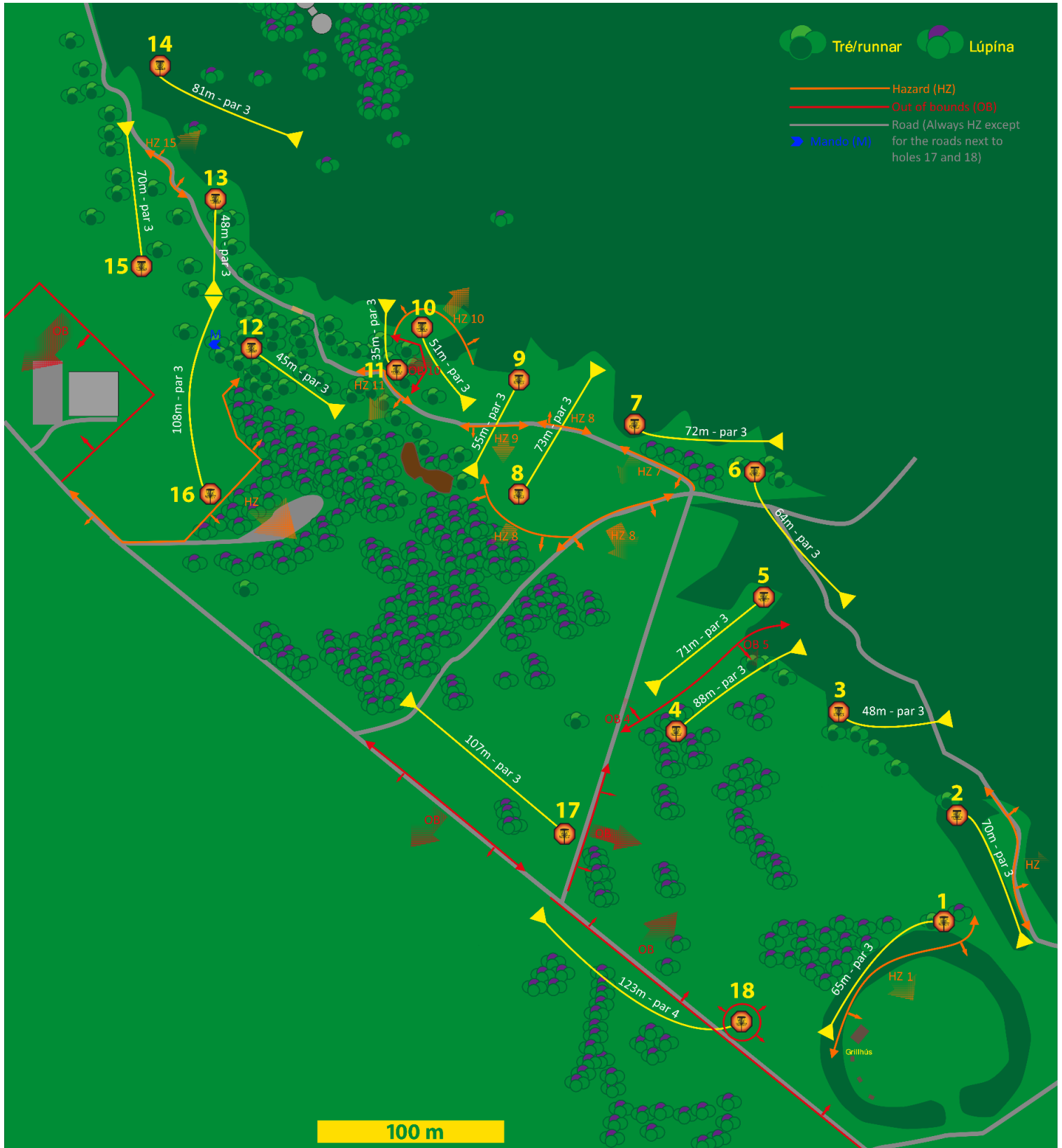


# Spilara handbók Njarðvíkurskógar 2023



## Holu yfirlit

- 1.Hola 65m - par 3: HZ er hægra megin við hólinn og svo körfuna, merkt með hvítum stráum og staurum.
- 2.Hola 70m - par 3: HZ er á veginum hægra megin við braut og allt hægra megin við veginn.
- 3.Hola 48m - par 3: HZ er á veginum sjálfum.
- 4.Hola 88m - par 3: OB er hægra megin við braut, lína merkt með hvítum stráum og staurum.
- 5.Hola 71m - par 3: OB er hægra megin við braut og liggur á ská upp á klettinn, lína merkt með hvítum stráum og staurum.
- 6.Hola 64m - par 3: HZ er á veginum sjálfum, möl/grjót sem liggur hliðin á vegi er ekki talið HZ ef vegurinn er ekki eins og möl/grjót þar sem diskur liggur.
- 7.Hola 72m - par 3: HZ er á veginum vinstra megin við braut og allt vinstra megin við veginn.
- 8.Hola 73m - par 3: HZ er á veginum á miðri braut og allt styttra en upp að veginum. HZ er einnig á veginum vinstra megin við braut og allt vinstra megin við veginn. HZ er einnig bakvið gulmerktann vegg og veggurinn sjálfur sem er bak við körfu.
- 9.Hola 55m - par 3: HZ er á veginum á miðri braut og allt styttra en upp að veginum.
- 10.Hola 51m - par 3: HZ er hægra megin í boga í kringum körfuna, merkt með hvítum stráum. OB er í kringum braut 11 og merkt með hvítum stráum og staurum.
- 11.Hola 35m - par 3: HZ er á veginum fram hjá körfunni og allt lengra en vegurinn.
- 12.Hola 45m - par 3: HZ á veginum sjálfum hægra megin við braut.
- 13.Hola 48m - par 3: HZ á veginum sjálfum sem liggur í gegnum brautina.
- 14.Hola 81m - par 3:
- 15.Hola 70m - par 3: HZ á veginum vinstra megin við braut og allt vinstra megin við veginn.
- 16.Hola 108m - par 3: HZ er vegurinn hægra megin við körfuna og allt hægra megin við það.

HZ er út fyrir merkt svæði í kringum mest megnið af lúpínunni í kringum körfuna.

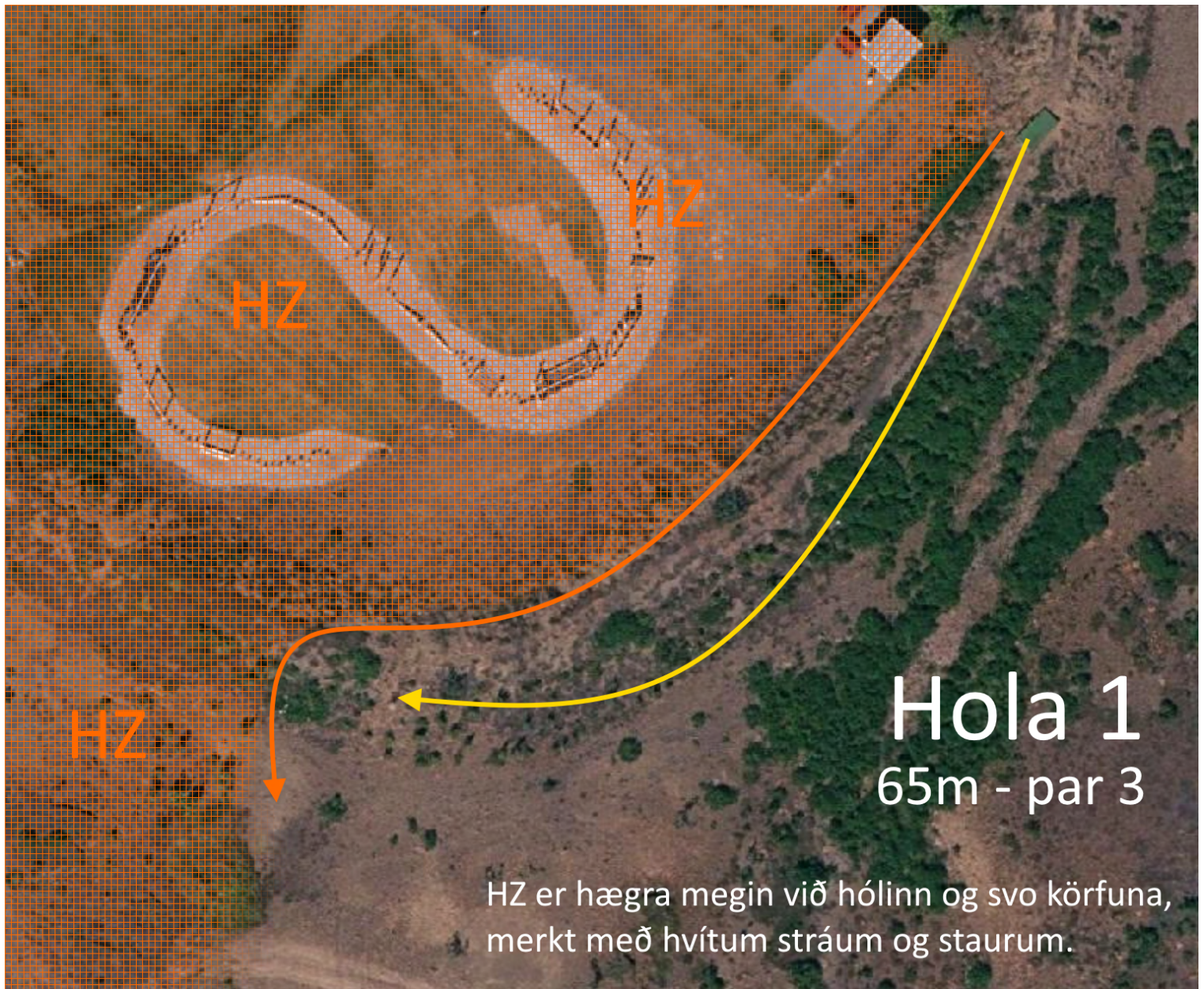
OB er inn fyrir grindverkið sem er í kringum orkuhúsið hægra megin við braut.

Mandó er hægra megin við merkt tré nokkrum metrum fyrir framan teig, er það er missed mandó er DZ á sama stað og síðasta kast (re-trow með +1 penalty). Dæmi um mist mandó er að ef spilar kastar sýnu kasti og missir mandó þá er eina sem er í boði að taka 3 kast á teig aftur, en ef hann er að missa mandó í öðru kasti þá kastar sá spilar frá þeim stað þar sem hann kastaði síðast.

- 17.Hola 107m - par 3: OB er vegurinn hægra megin við braut og allt hægra megin við veginn.

OB er einnig fram hjá körfu hjá vegi ofan á smá hæð og lúpínu vegg, merkt með hvítum stráum.

- 18.Hola 123m - par 4: OB er vegurinn vinstra megin við braut og allt vinstra megin við veginn fyrir utan merktan hring (u.p.b. 10m frá körfu og veggurinn er OB). Venjulegar OB reglur eru hér þannig það er annaðhvort að kasta aftur frá sama stað (re-throw) eða 1 metra inn fyrir löglegt svæði frá síðasta stað þar sem diskurinn fór OB.



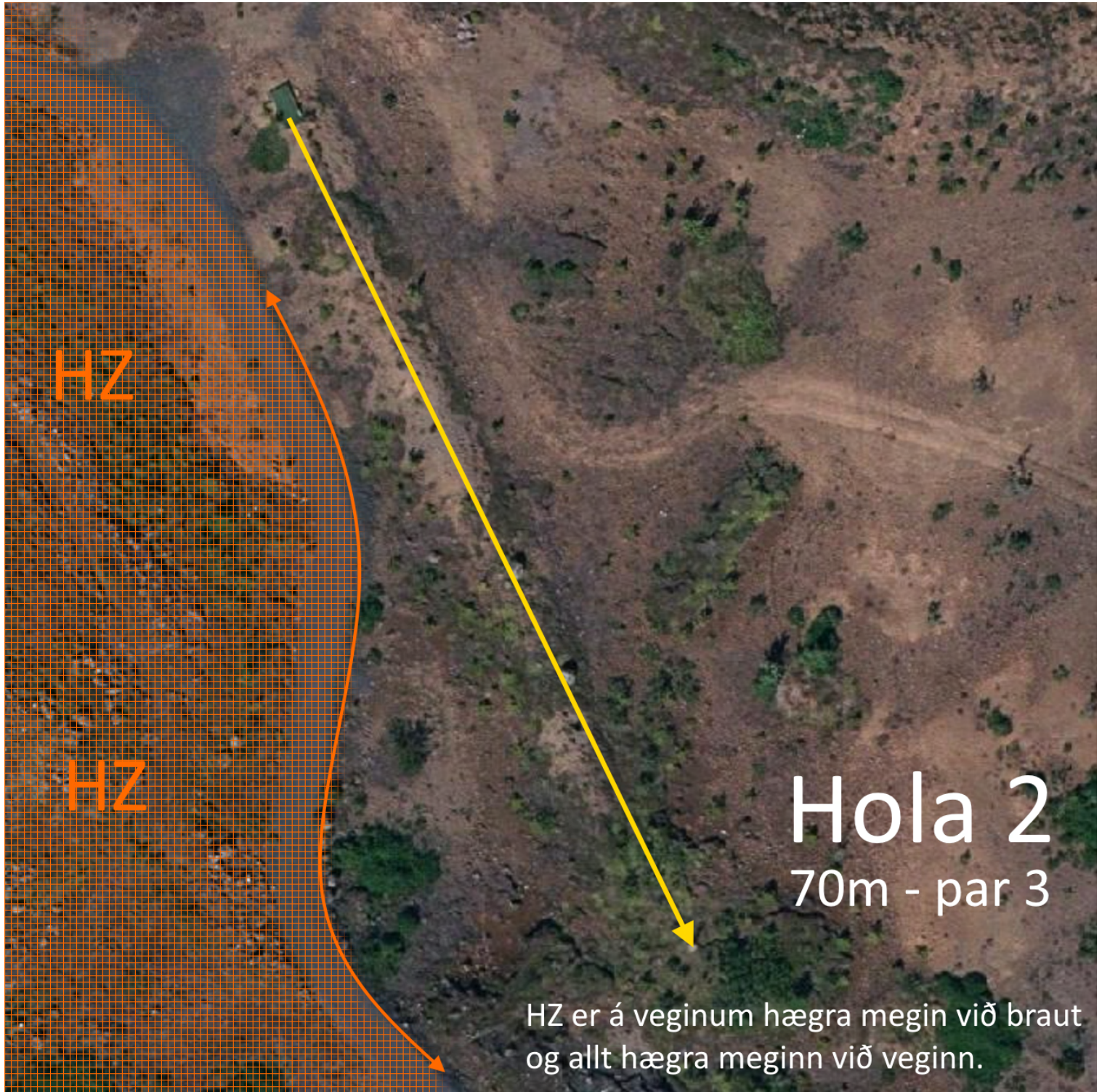
HZ

HZ

HZ

HOLA 1  
65m - par 3

HZ er hægra megin við hólinn og svo körfuna,  
merkt með hvítum stráum og staurum.

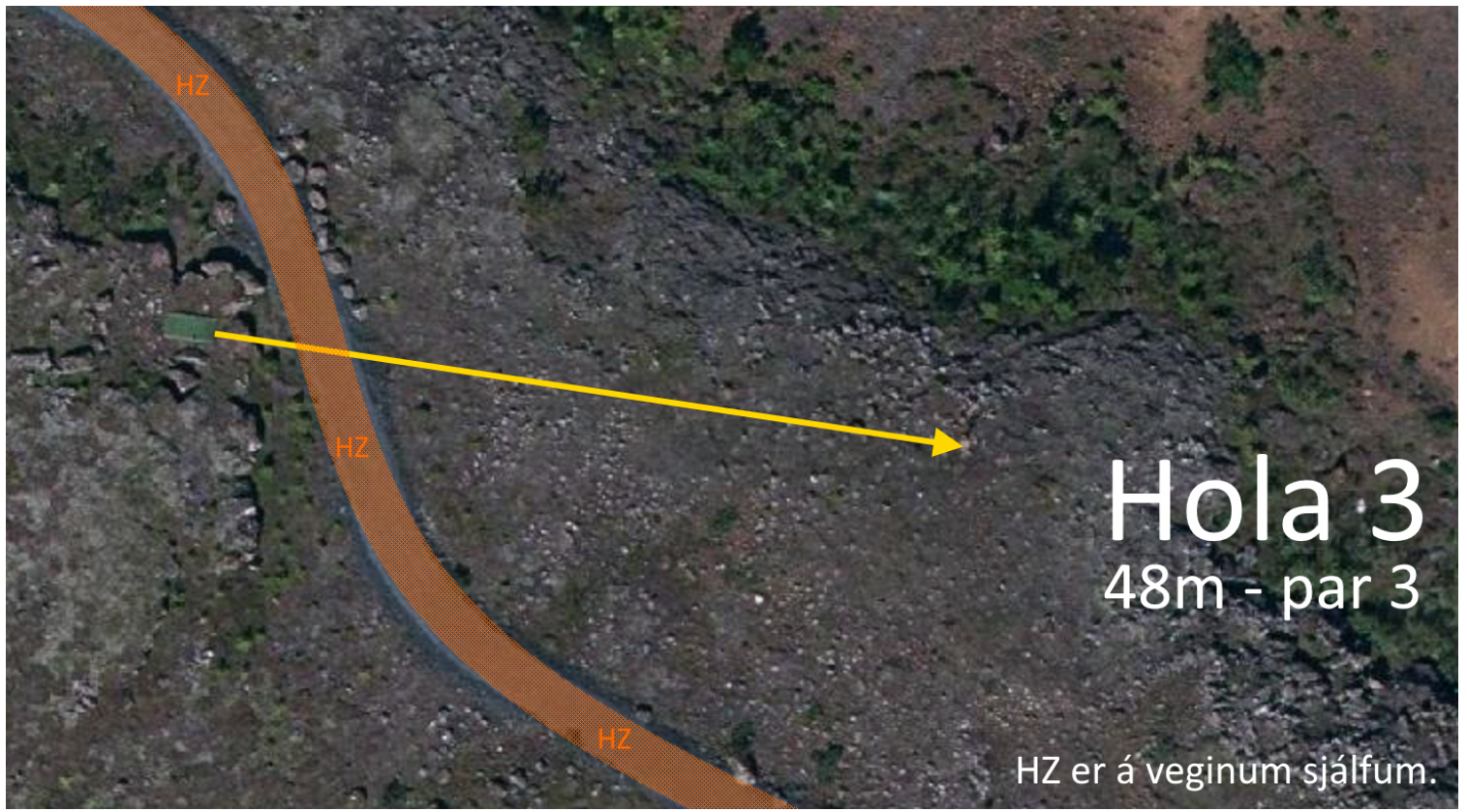


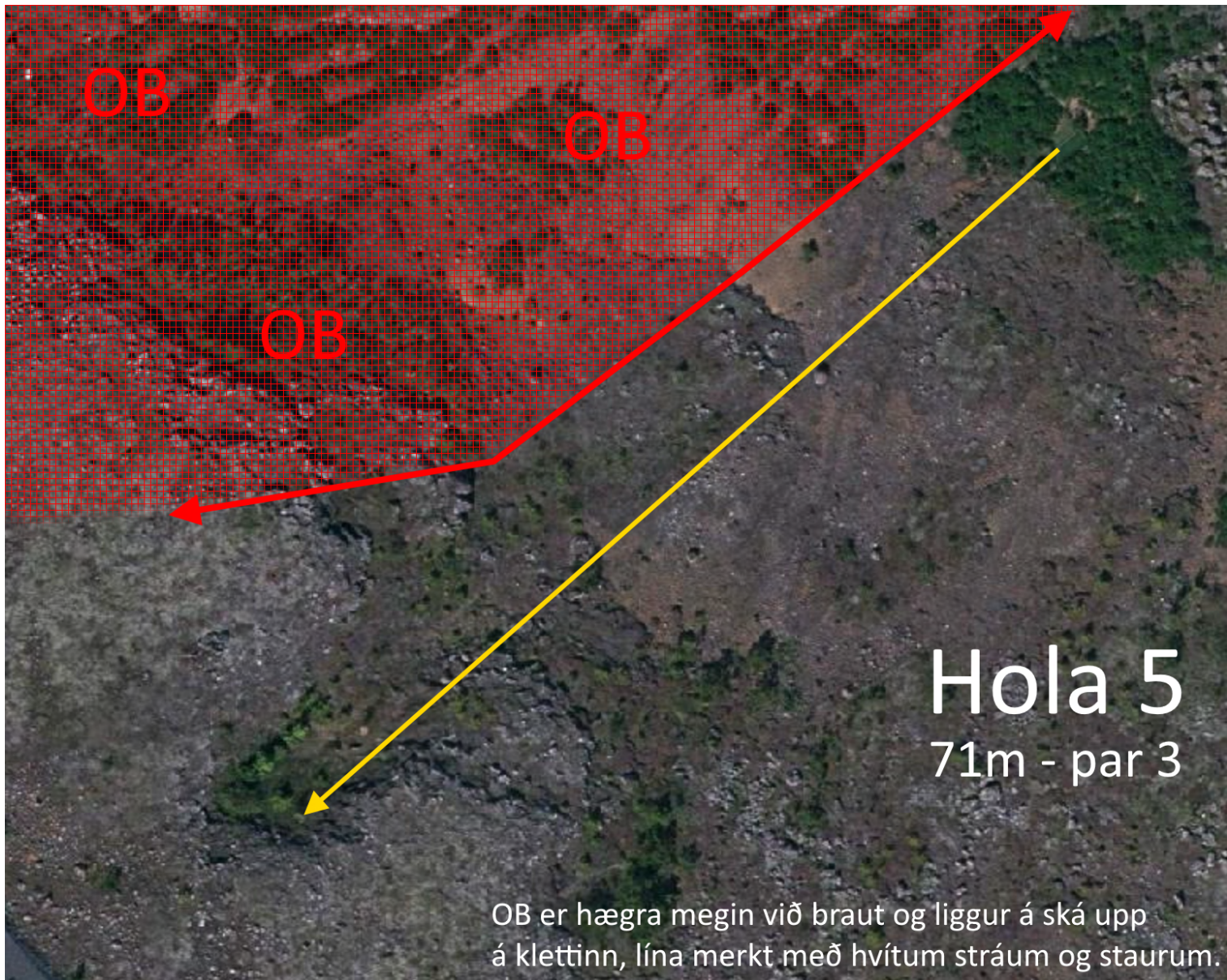
HZ

HZ

Hóla 2  
70m - par 3

HZ er á veginum hægra megin við braut og allt hægra megin við veginn.





OB

OB

OB

# Hola 5

71m - par 3

OB er hægra megin við braut og liggur á ská upp á klettinn, lína merkt með hvítum stráum og staurum.

# Hola 6

64m - par 3

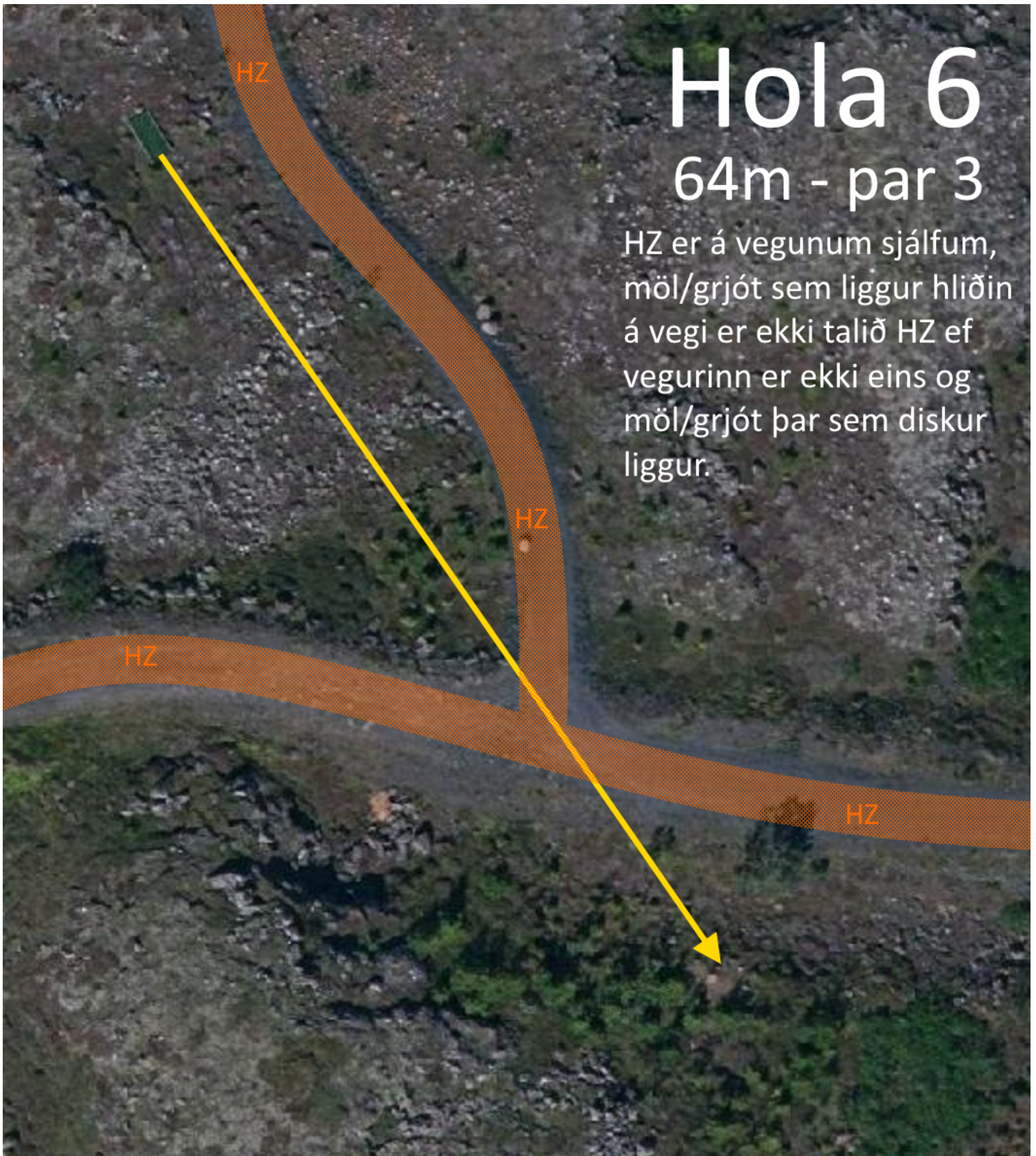
HZ er á vegunum sjálfum, möl/grjót sem liggur hliðin á vegi er ekki talið HZ ef vegurinn er ekki eins og möl/grjót þar sem diskur liggur.

HZ

HZ

HZ

HZ



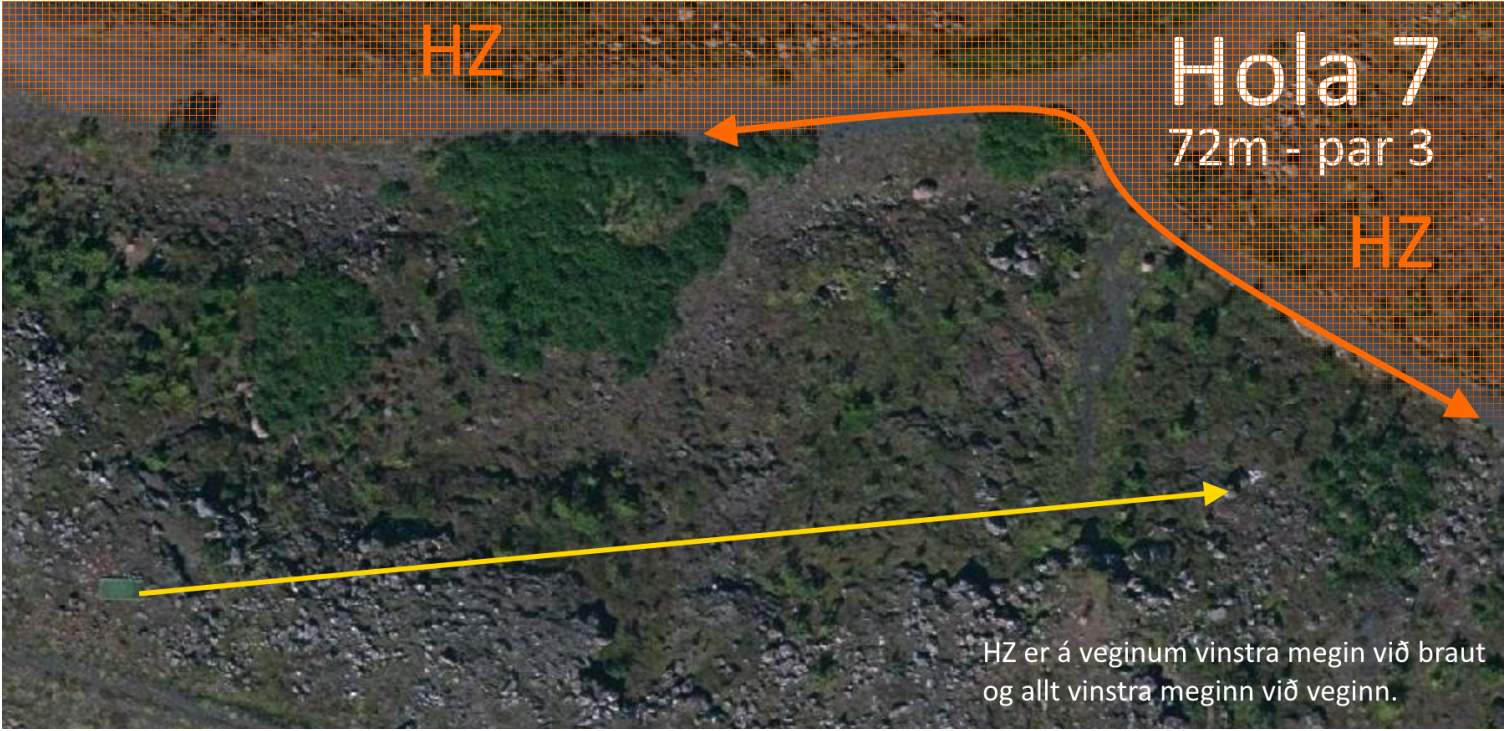
HZ

Hola 7

72m - par 3

HZ

HZ er á veginum vinstra megin við braut  
og allt vinstra megin við veginn.





HZ

HZ

HZ

HZ

Hola 8

73m - par 3

HZ er á veginum á miðri braut og allt styttra en upp að veginum. Hz er einnig á veginum vinstra megin við braut og allt vinstra megin við veginn. Hz er einnig bakvið gulmerktann vegg og veggurinn sjálfur sem er bak við körfu.

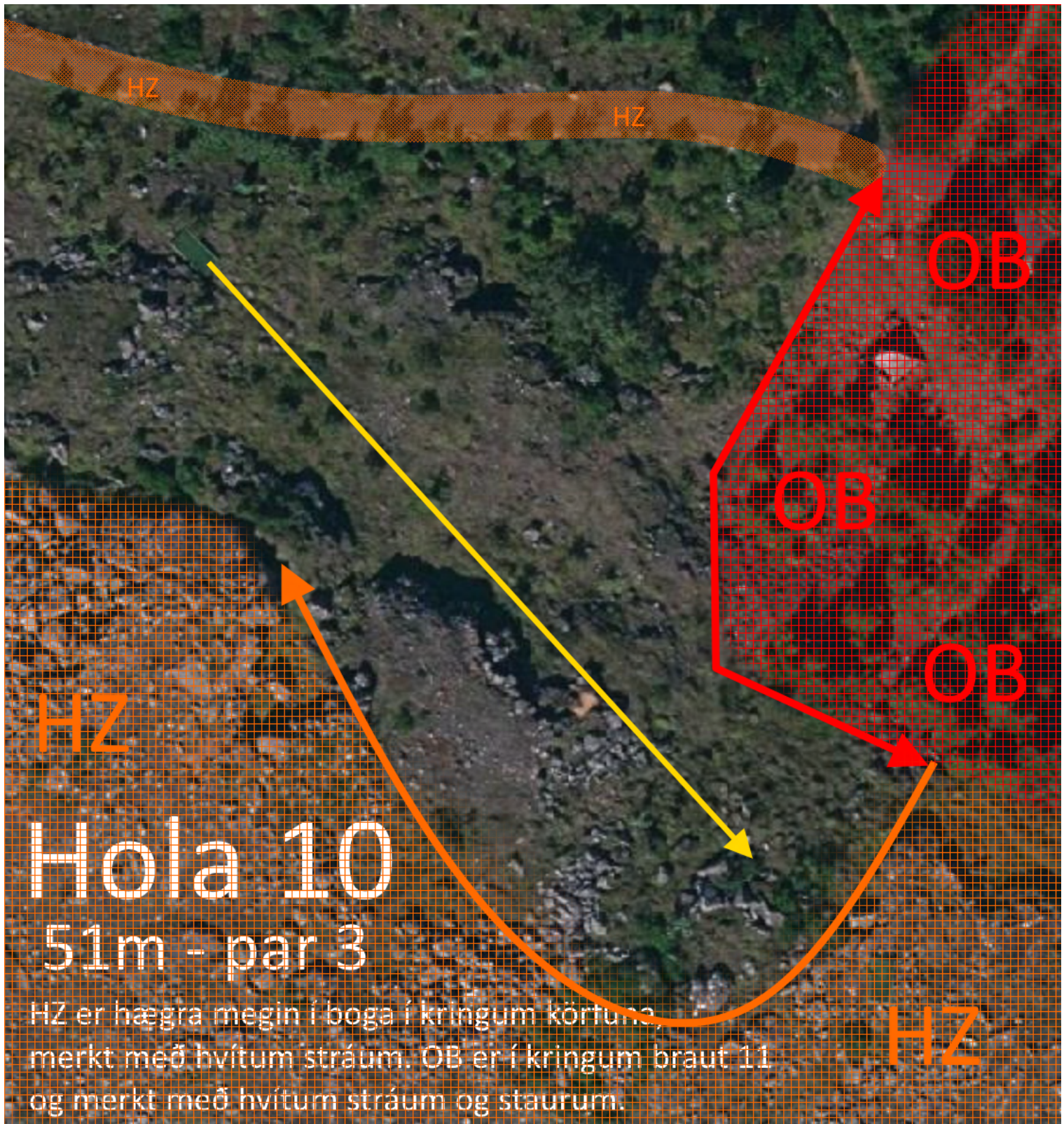
HZ

HZ

HZ

Hola 9  
55m - par 3

HZ er á veginum á miðri braut og  
allt styttra en upp að veginum.



# HOLA 10

51m - par 3

HZ er hægra megin í boga í kringum körfuna, merkt með hvítum stráum. OB er í kringum braut 11 og merkt með hvítum stráum og staurum.



HZ

HZ

HOLA 11

35m - par 3

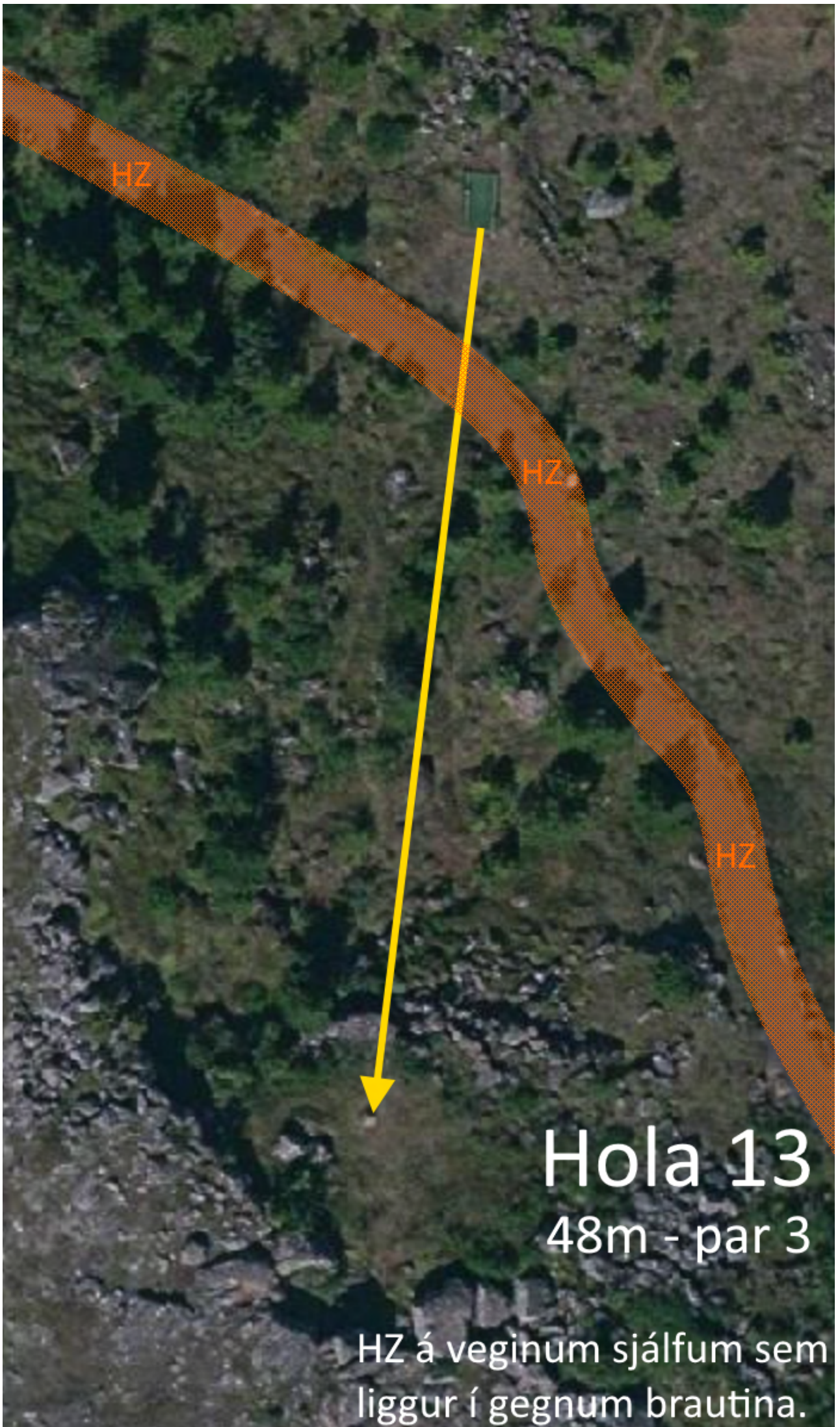
HZ er á veginum fram hjá körfunni og allt lengra en vegurinn.

# Hola 12

45m - par 3

HZ á veginum sjálfum  
hægra megin við braut.





Hola 13  
48m - par 3

HZ á veginum sjálfum sem  
liggur í gegnum brautina.



Hola 14  
81m - par 3



HZ

HOLA 15

70m - par 3

HZ

HZ á veginum vinstra megin við  
braut og allt vinstra megin við veginn.



HZ er út fyrir merkt svæði í kringum mest megnið af lúpínunni í kringumkörfuna. OB er inn fyrir grindverkið sem er í kringum orkuhúsið hægra megin við braut. Mandó er hægra megin við merkt tré nokkrum metrum fyrir framan teig, er það er missed mandó er DZ á sama stað og síðasta kast (re-trow með +1 penalty).

HZ

HZ

HZ

HZ

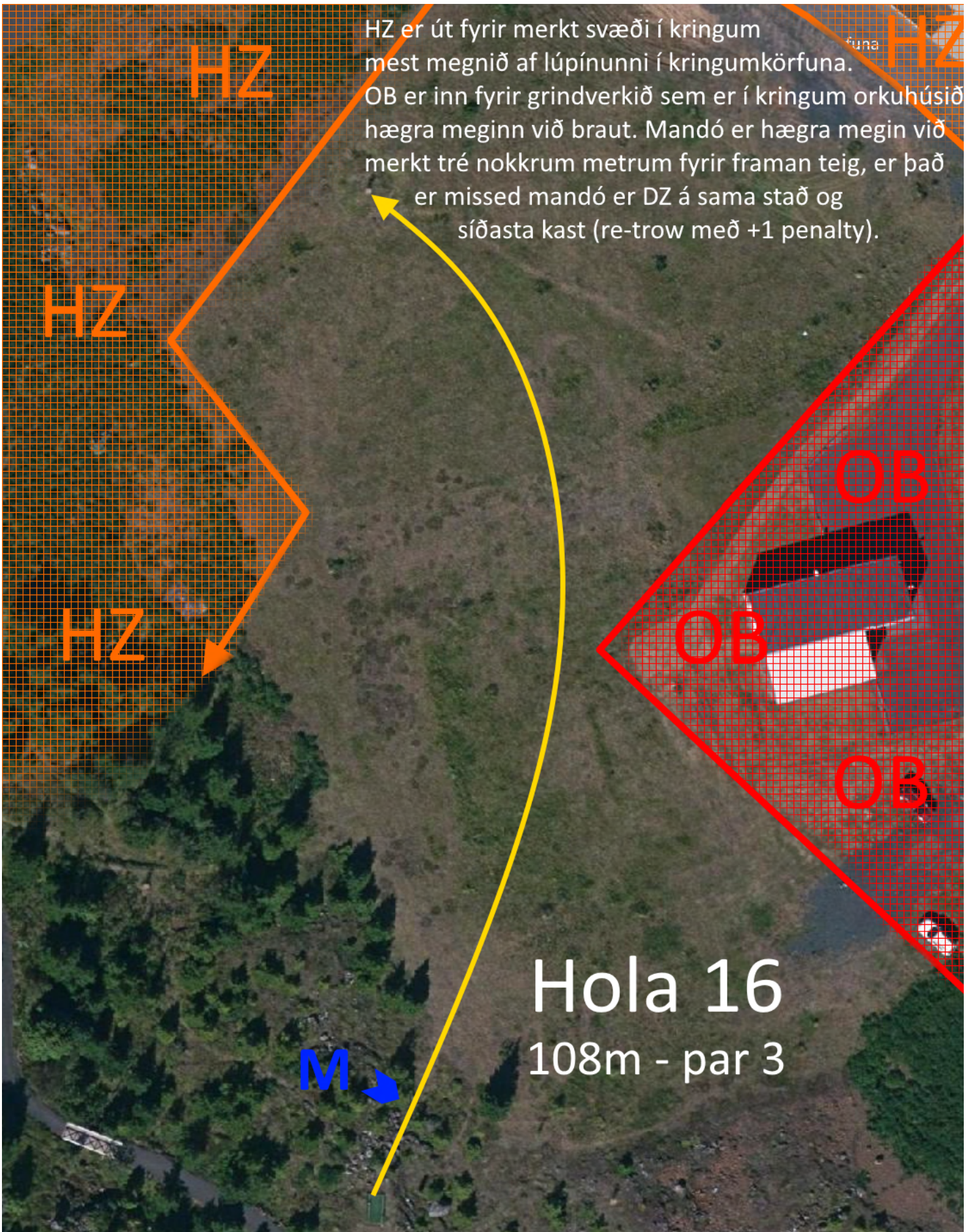
OB

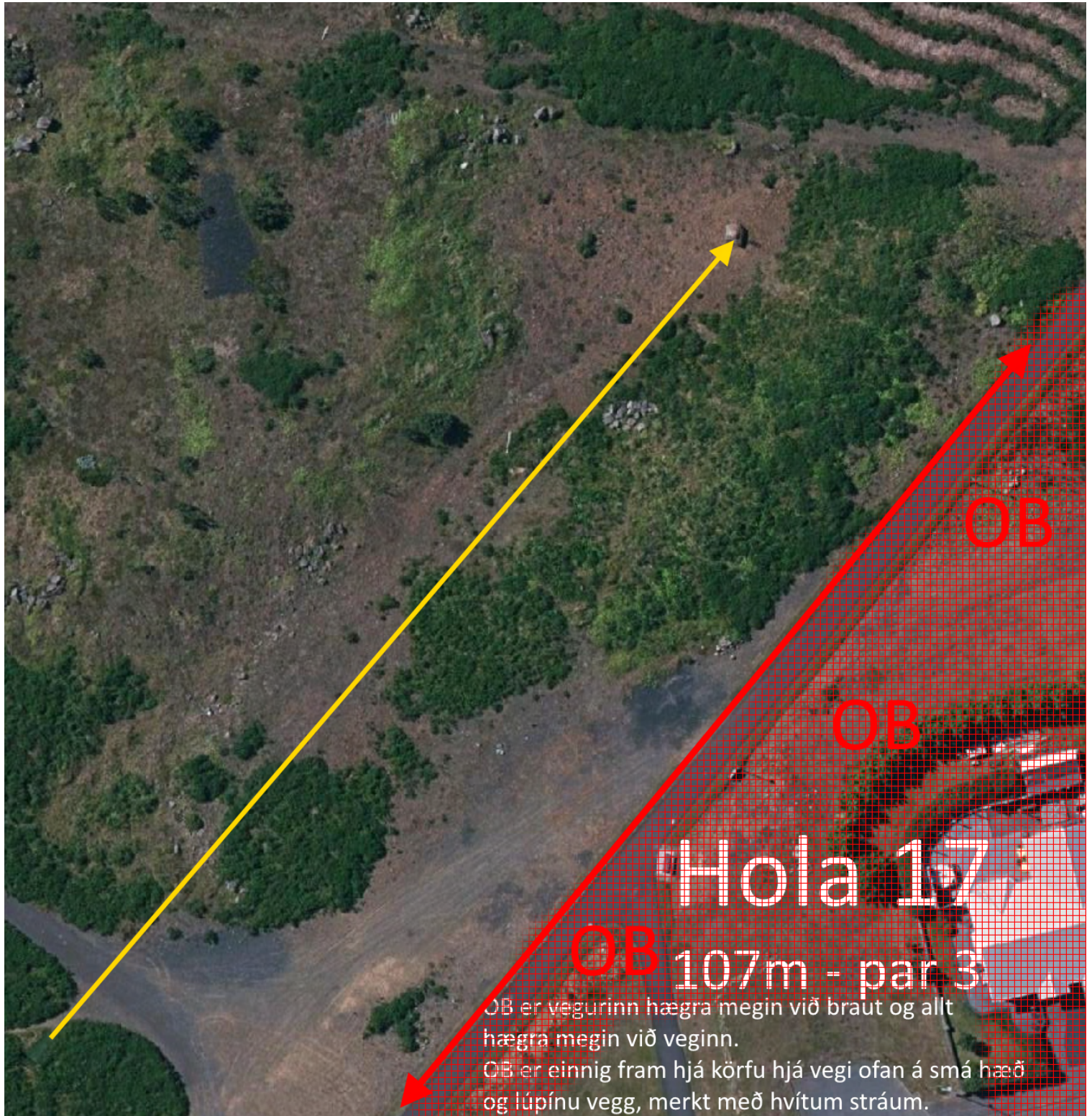
OB

OB

Hola 16  
108m - par 3

M





Hóla 17

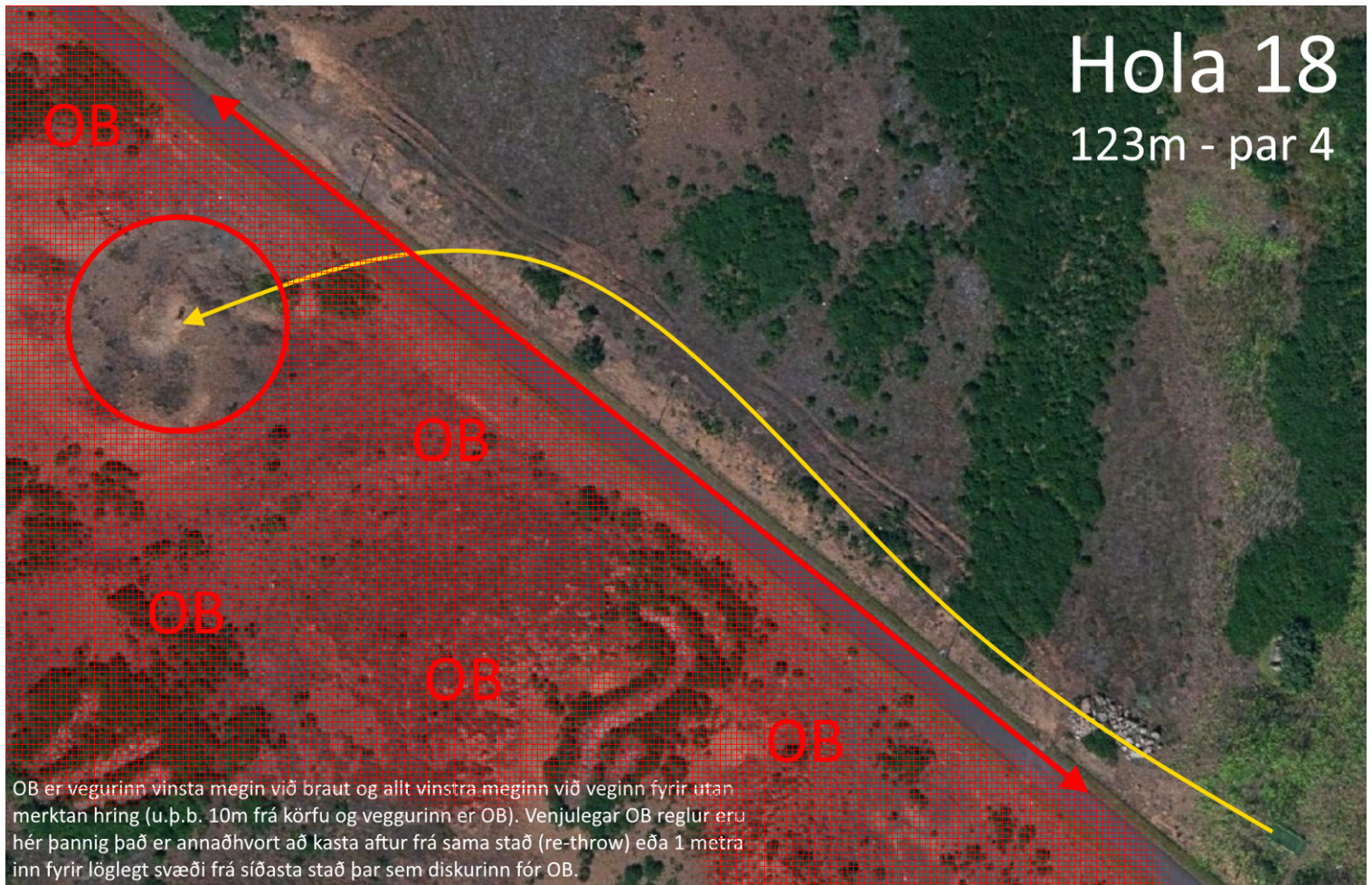
OB 107m - par 3

OB er vegurinn hægra megin við braut og allt hægra megin við veginn.

OB er einnig fram hjá körfu hjá vegi ofan á smá hæð og lúpínu vegg, merkt með hvítum stráum.

# Hola 18

123m - par 4



OB er veginn vinstra megin við braut og allt vinstra megin við veginn fyrir utan merktan hring (u.þ.b. 10m frá körfu og veggurinn er OB). Venjulegar OB reglur eru hér þannig það er annaðhvort að kasta aftur frá sama stað (re-throw) eða 1 metra inn fyrir löglegt svæði frá síðasta stað þar sem diskurinn fór OB.

